



88/89 Kinderzelt und Spielwiese
Hier ist viel geboten. Wenn du wissen willst, wann was los ist, hol dir das Spezial Kinder- und Jugendprogramm auf der BUGA oder die Spielandschaft Stadt Zeitung.



89a Medienbauwagen
Ein roter Bauwagen der Spielandschaft Stadt steht die ganze BUGA-Zeit an der Wiese beim Kinderzelt. Hier bieten verschiedene Einrichtungen, wie Kreisjugendring München Stadt, PA/ Spielkultur e.V., MobilSpiel e.V. Ökoprojekt, Feierwerk e.V. und Spielandschaft Stadt e.V. Medien- und Spielangebote. Ergebnisse anschauen kann man sich z.B. unter www.spielandschaft.de.



90 Dunkelerlebnis Fühlkammer
In dem blauen Container ist es dunkel und man kann sich fühlen als wäre man blind. Von den unterschiedlichen Böden wird einem ganz schwindelig. Es ist spannend sich durchführen zu lassen.



91/95/100 BUGA-See/ Seepromenade/ Strand
Hier kannst du baden. Auf dem See ist ein original Isar Floß und ein Floß, das mit Kindern vom Abenteuer Spielplatz Neuperlach gebaut wurde. Am Strand gibt es ein Beach Volleyball Feld. (Ball mitbringen oder sonntags von 11-18 Uhr am roten Bauwagen ausleihen).



92 Seilbahnstationen wie 51
Hier kann man von der Ostseite zur Westseite mit der Gondel fahren.



92a Schneeflocke
An einer Metallstange ist eine große „Schneeflocke“ angebracht. Oder ist es eine Pustelblume? Man kann daran reiben und die Töne werden weiter geleitet. *Aus was ist das wohl gebaut?*



92b Hängender Grasteppich
Verdrehte Welt: Hast du schon mal auf einer Teppichstange ein Stück Wiese hängen sehen? Oder einen Teppich auf dem Rasen? *Was für ein Rasen ist das?*



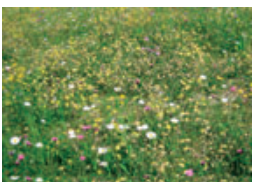
94a Trampolin Hüpfding
Man kann darauf hüpfen. Das Trampolin ist aber nur geöffnet, wenn der Kreisjugendring München Stadt mit Aktionen da ist.



96 HVB-Seebühne
Von Schulklassenaufführungen bis hin zur Kinderliederband „Sternschnuppe“ ist hier einiges geboten.



102 Himmelsschaukeln
Hier kannst du richtig hoch schaukeln und abspringen - wenn du dich traust. Ein Test ergab: Man kann auch gut zu zweit schaukeln. Besonders schön ist die Aussicht auf den See.



103 Kulturwiese
Hier finden manchmal Aktionen zum Mitmachen statt. Auf den großen Wiesen gibt es viele verschiedene Blumen zu entdecken.



105 Rodelhügel Pyramidenberg
Der Rodelhügel ist wie eine Pyramide. Man kann ihn über einen Trampelpfad besteigen. Oben hat man eine sehr schöne Aussicht über die BUGA. Der Wind ist super zum Drachensteigen lassen und für Papierflieger.



108 Deutscher Pavillon Naturmuseum
Hier kannst du Naturprodukte anfassen, den Wald auf dem Kopf stehen sehen und Tiere basteln. Über Kopfhörer kannst du dem Getreidekäfer in einem Glas beim Knabbern zuhören.



112 Sonnen Wende Sonnenkraft
Durch Solarenergie drehen sich große weiße Köpfe. Du kannst hier herausfinden, wie das funktioniert. Wenn das Wetter gut ist, hilft dir gerne der Herr weiter, bei dem du auch deine Muskelkraft mit der Sonne messen kannst.



114/115 Bienenzentrum und Haus der Bienenforschung Bienenhaus
Hier kannst du Bienenwaben und echte Bienen ansehen. Im Info-Pavillon sind Leute vom Imkerverein, die dir viel über Bienen erklären können.



118 Baumspiel
Auf dem Spielplatz kann man super klettern, springen, laufen, hüpfen, balancieren und hin- und herschaukeln. Es gibt ein Klettergerüst, das wie ein Mikadospiel aussieht. Es ist mit Seilbrücken verbunden. Schaukeln kannst du in der Hängematte oder an der Wipp - Tellerschaukel. Für die Fußballwiese einen Ball mitbringen! Tipp: Wettlauf mit dem Gondelschatten.



119 Tierweide
Manchmal sind hier Tiere auf der Weide. Wir haben allerdings nur einen Marienkäfer gefunden. Was entdeckst Du?



BUNDESGARTENSCHAU 2005 MÜNCHEN

28. April bis 9. Oktober 2005

Lösungen

32 Getändrigszelle
33 In ein Mauerwerk kann sich nicht in Gläser einmischen, weder Würtmer noch Marmelade
38 Hase, Fuchs, Ente, Irt, Wildschwein
38a Wildschwein, Fuchs, Reh
44 so groß wie ein Fußballfeld
46 Antwort d, 9 Meter
44 auf dem Foto ist das Bild ni einem Teich am Hans apfelds
46 Ko
72 Antwort c
von oben gesehen schaut der Blattgarten wie die Struktur eines Blattes aus, die Wege sind die Blattadern.
81 Antwort a, Fieber
92a aus Wäschepönnern
92b Kunstseiden

BUGA – Plan von Kindern für Kinder

Der BUGA – Kinder – Plan zeigt, wie Kinder die Angebote der Bundesgartenschau 2005 in München wahrnehmen, sehen und beschreiben. Die Spielandschaft Stadt hat hierzu ein Projekt durchgeführt mit Schulklassen im Rahmen des Grünen Campus und am Nachmittag im offenen Angebot des Kinderprogramms auf der BUGA. 150 Kinder forschten, fotografierten, bewerteten, diskutierten, dokumentierten, interviewten und schrieben kleine Berichte und Kommentare. Es entstand eine bunte Sammlung von spannenden Blickpunkten aus Sicht der beteiligten Kinder, Spielideen und Rätselfragen. Hier steht die Perspektive der Kinder im Mittelpunkt. Jedes Kind ist eingeladen, weitere Ideen und spannende Orte auf der BUGA '05 zu sammeln. Eure Entdeckungen und Tipps können im Internet ergänzt werden.
Mail to: bugaplan@spielandschaft.de.

Bundsgartenschau 2005

Die Bundsgartenschau 2005 in München bietet Kindern und Familien ein vielfältiges Programm. Hierbei haben in Planung, Organisation und Durchführung kompetente Partner mitgewirkt.

Bundsgartenschau München 2005 GmbH
Paul-Wassermann-Straße 3, 81829 München
www.buga05.de

Partner der Bundsgartenschau für das Kinder- und Jugendprogramm

Das Kinder- und Jugendprogramm auf der BUGA 05 hat kompetente Partner:

Arbeitsgemeinschaft Spielandschaft Stadt
Albrechtstr. 37, 80636 München
www.spielandschaft.de

Bundesarbeitsgemeinschaft Spielmobile
Albrechtstr. 37, 80636 München
www.spielmobile.de

Feierwerk e.V.
Hansastr. 39, 81373 München
www.feierwerk.de

Kreisjugendring München Stadt
Paul-Heysesstr. 22, 80336 München
www.kjr-muenchen-stadt.de

Kreisjugendring München Land
Burgweg 10, 82049 Pullach
www.kjr-muenchen-land.de

Quax/Echo e.V.
Helsinkistr. 55, 81829 München
www.quax-riem.de
www.echo-ev.de

Impressum



Hrsg.: Spielandschaft Stadt e.V.
Albrechtstr. 37, 80636 München, Tel. 089/ 18 33 35
kids@spielandschaft.de

Redaktion: Evelyn Knecht, Gerhard Knecht, Ursula Reim, Julia Kellner, Sophia Ruhland und Betty Winter.

Fotos: Kinder, BUGA '05, Spielandschaft Stadt e.V.
Bildmotiv: Olivier Kosovsky
Illustration: Steffen Haas

Druck: Bavaria Druck

Ein Projekt der Spielandschaft Stadt e.V. im Auftrag des Stadtjugendamtes/Kultur und Bildung der Landeshauptstadt München. Unterstützt wurde das Projekt aus Mitteln der Deutschen Bundesstiftung Umwelt im Rahmen Grüner Campus und des Kinder- und Jugendprogramms der Bundsgartenschau 2005. Druck und Grafik wurden durch eine Spende der BMW Group ermöglicht.

Projektleitung: Evelyn und Gerhard Knecht

Das sind die Kindergruppen, die mitgeforscht haben:
Die 3a, die 3c und die 3d von der Lehrer-Wirth-Schule, die 4. Klasse der Grundschule Germering, Kinder des Münchner Waisenhauses, die Kinder des Ferienprogramms der Willi-Brandt-Gesamtschule, Kinder des Spielhauses am Westkreuz und aus dem offenen Programm auf der BUGA. Unterstützt wurden sie von Mitarbeiterinnen der Spielandschaft Stadt: Ursula Reim, Julia Kellner, Sophia Ruhland, Daniela Schiebel, Eva Sambale und Monika Hoecker.

